

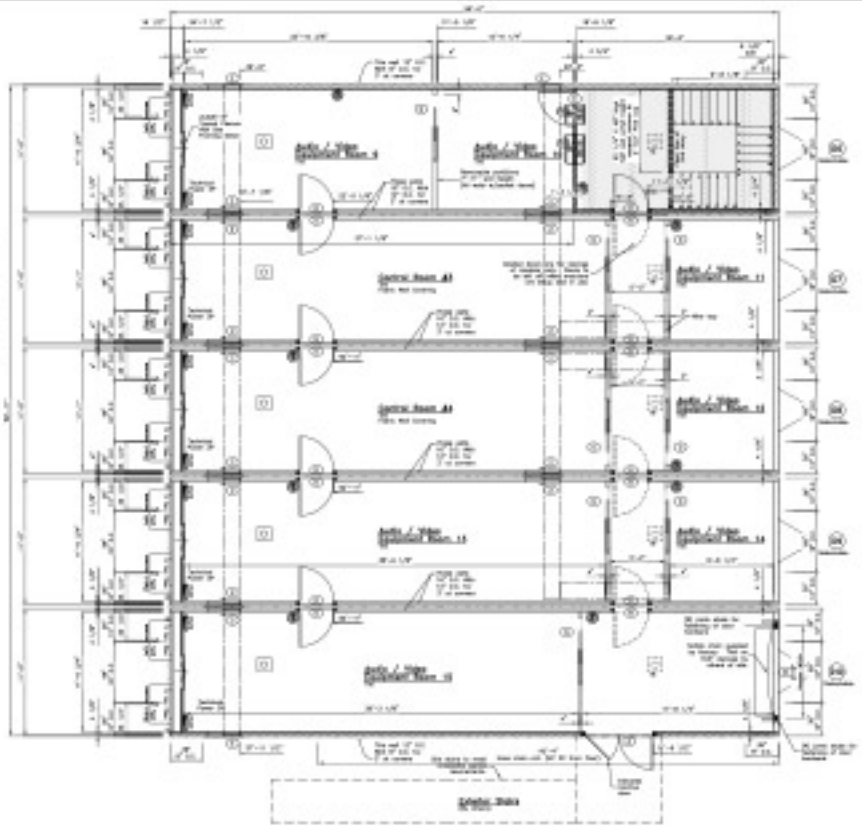
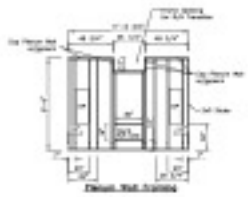


Module Key

DRIVING LEGEND	NOTES
1	1.000
2	2.000
3	3.000
4	4.000
5	5.000
6	6.000
7	7.000
8	8.000
9	9.000
10	10.000
11	11.000
12	12.000
13	13.000
14	14.000
15	15.000
16	16.000
17	17.000
18	18.000
19	19.000
20	20.000
21	21.000
22	22.000
23	23.000
24	24.000
25	25.000
26	26.000
27	27.000
28	28.000
29	29.000
30	30.000
31	31.000
32	32.000
33	33.000
34	34.000
35	35.000
36	36.000
37	37.000
38	38.000
39	39.000
40	40.000
41	41.000
42	42.000
43	43.000
44	44.000
45	45.000
46	46.000
47	47.000
48	48.000
49	49.000
50	50.000
51	51.000
52	52.000
53	53.000
54	54.000
55	55.000
56	56.000
57	57.000
58	58.000
59	59.000
60	60.000
61	61.000
62	62.000
63	63.000
64	64.000
65	65.000
66	66.000
67	67.000
68	68.000
69	69.000
70	70.000
71	71.000
72	72.000
73	73.000
74	74.000
75	75.000
76	76.000
77	77.000
78	78.000
79	79.000
80	80.000
81	81.000
82	82.000
83	83.000
84	84.000
85	85.000
86	86.000
87	87.000
88	88.000
89	89.000
90	90.000
91	91.000
92	92.000
93	93.000
94	94.000
95	95.000
96	96.000
97	97.000
98	98.000
99	99.000
100	100.000

DOOR & WINDOW SCHEDULE			
NO.	DESCRIPTION	QTY	UNIT
01	1.000	100	EA
02	2.000	100	EA
03	3.000	100	EA
04	4.000	100	EA
05	5.000	100	EA
06	6.000	100	EA
07	7.000	100	EA
08	8.000	100	EA
09	9.000	100	EA
10	10.000	100	EA
11	11.000	100	EA
12	12.000	100	EA
13	13.000	100	EA
14	14.000	100	EA
15	15.000	100	EA
16	16.000	100	EA
17	17.000	100	EA
18	18.000	100	EA
19	19.000	100	EA
20	20.000	100	EA
21	21.000	100	EA
22	22.000	100	EA
23	23.000	100	EA
24	24.000	100	EA
25	25.000	100	EA
26	26.000	100	EA
27	27.000	100	EA
28	28.000	100	EA
29	29.000	100	EA
30	30.000	100	EA
31	31.000	100	EA
32	32.000	100	EA
33	33.000	100	EA
34	34.000	100	EA
35	35.000	100	EA
36	36.000	100	EA
37	37.000	100	EA
38	38.000	100	EA
39	39.000	100	EA
40	40.000	100	EA
41	41.000	100	EA
42	42.000	100	EA
43	43.000	100	EA
44	44.000	100	EA
45	45.000	100	EA
46	46.000	100	EA
47	47.000	100	EA
48	48.000	100	EA
49	49.000	100	EA
50	50.000	100	EA
51	51.000	100	EA
52	52.000	100	EA
53	53.000	100	EA
54	54.000	100	EA
55	55.000	100	EA
56	56.000	100	EA
57	57.000	100	EA
58	58.000	100	EA
59	59.000	100	EA
60	60.000	100	EA
61	61.000	100	EA
62	62.000	100	EA
63	63.000	100	EA
64	64.000	100	EA
65	65.000	100	EA
66	66.000	100	EA
67	67.000	100	EA
68	68.000	100	EA
69	69.000	100	EA
70	70.000	100	EA
71	71.000	100	EA
72	72.000	100	EA
73	73.000	100	EA
74	74.000	100	EA
75	75.000	100	EA
76	76.000	100	EA
77	77.000	100	EA
78	78.000	100	EA
79	79.000	100	EA
80	80.000	100	EA
81	81.000	100	EA
82	82.000	100	EA
83	83.000	100	EA
84	84.000	100	EA
85	85.000	100	EA
86	86.000	100	EA
87	87.000	100	EA
88	88.000	100	EA
89	89.000	100	EA
90	90.000	100	EA
91	91.000	100	EA
92	92.000	100	EA
93	93.000	100	EA
94	94.000	100	EA
95	95.000	100	EA
96	96.000	100	EA
97	97.000	100	EA
98	98.000	100	EA
99	99.000	100	EA
100	100.000	100	EA

1. ALL DIMENSIONS ARE IN METERS UNLESS OTHERWISE SPECIFIED.
 2. ALL DIMENSIONS ARE TO FACE UNLESS OTHERWISE SPECIFIED.
 3. ALL DIMENSIONS ARE TO CENTERLINE UNLESS OTHERWISE SPECIFIED.
 4. ALL DIMENSIONS ARE TO CENTERLINE UNLESS OTHERWISE SPECIFIED.



NO.	REVISION	DATE
1	ISSUED FOR PERMIT	10/10/2010
2	ISSUED FOR CONSTRUCTION	10/10/2010
3	ISSUED FOR AS-BUILT	10/10/2010
4	ISSUED FOR FINAL	10/10/2010
5	ISSUED FOR ARCHIVE	10/10/2010